

# BLACKFISH

NEVER CAPTURE WHAT YOU CAN'T CONTROL.

[www.BlackFish-derFilm.de](http://www.BlackFish-derFilm.de)

FILMWELT  
VERLEIHAGENTUR



## KURZINHALT

Im Februar 2010 wurde Dawn Brancheau, eine erfahrene SeaWorld-trainerin, von dem rund 5440 Kilo schweren Orca-Bullen Tilikum getötet. In den Medien kursierten Vermutungen über ihren Pferdeschwanz als Auslöser, dass sie ausgerutscht sei, und dass solche Vorfälle fast nie passieren, weil in diesen Parks die Tiere glücklich und die Trainer sicher sind... Aber warum sollte ein höchst intelligentes Tier seinen Trainer angreifen - also quasi die Hand beißen, die es füttert?

Seit er 1983 als zweijähriges Kalb vor Island von seiner Mutter getrennt und gefangen wurde, befindet sich Tilikum in der Obhut von Menschen. Er landet zunächst im kanadischen Pacific Sealand Vergnügungspark, wo er täglich nach Ende der Vorführungen in einem engen Metallpool bis zum nächsten Morgen ausharren muss. 1991 stürzt eine 20-jährige Aushilfs-trainerin in das Becken, in dem sich Tilikum und zwei Weibchen befinden. Sie wird von den Tieren unter Wasser gezogen und ertrinkt. SeaWorld erwirbt daraufhin den mächtigen Walbullen. Aber von dem Vorfall in Kanada erfahren seine neuen Trainer nichts. Als Zuchtbulle ist Tilikum für SeaWorld von unschätzbarem Wert, als Massenattraktion ebenso. Aber 2010 kommt es auch bei SeaWorld zur Tragödie: Der Wal verweigert zunächst die Kooperation mit Dawn Brancheau, dann zieht er sie vom Beckenrand unter Wasser und tötet sie. SeaWorld spielt die Brisanz des Unfalls herunter, sieht keinerlei Zusammenhang zwischen Tilikums Aggression und dem Umstand, dass er seit 30 Jahren in Gefangenschaft lebt, den Großteil davon in Einzelhaft. Dokumentar-filmerin Gabriela Cowperthwaite lässt parallel zu Tilikums trauriger und zutiefst anrührender Lebensgeschichte ehemalige SeaWorldtrainer zu Wort kommen, Walforscher und Zeugen der Unfälle.

## PRESSESTIMMEN

„meisterhaft, ein Must-See“ DAILY MIRROR

„Rettet die Wale? Nach diesem Film werden Sie diesen Spruch nie mehr verspotten.“ THE INDEPENDENT

„augenöffnende Dokumentation“ DAILY EXPRESS

## PROTAGONISTEN

Kim Ashdown, Ken Balcomb, Samantha Berg, Dawn Brancheau, Dave Duffus, Daniel Patrick Dukes, Howard Garrett, Dean Gomersall, John Hargrove, Carol Ray, Tilikum, Kasatka, Jeffrey Ventre

## STAB

|                         |  |
|-------------------------|--|
| Regisseur               | <b>Gabriela Cowperthwaite</b>                          |
| Produzent               | <b>Manny Oteyza</b>                                    |
| Ausführende Produzenten | <b>Judy Bart, Erica Kahn</b>                           |
| Schnitt                 | <b>Eli Despres</b>                                     |
| Associate Producer      | <b>Tim Zimmermann</b>                                  |
| Autoren                 | <b>Gabriela Cowperthwaite</b><br><b>Tim Zimmermann</b> |
| Musik                   | <b>Jeff Beal</b>                                       |
| Kamera                  | <b>Jonathan Ingalls, Christopher Towey</b>             |
| Ton                     | <b>Jeff Stone</b>                                      |

## VERLEIH

**NFP marketing & distribution GmbH** | Kantstraße 54 | 10627 Berlin  
Tel. 030 - 232 55 42 13 | Fax 030 - 232 55 42 19 | [www.NFP.de](http://www.NFP.de)

## VERTRIEB

**Filmwelt Verleihagentur** | Rheinstraße 24 | 80803 München  
Tel. 089 - 27 77 52 17 | Fax 089 - 27 77 52 11 | [www.filmweltverleih.de](http://www.filmweltverleih.de)

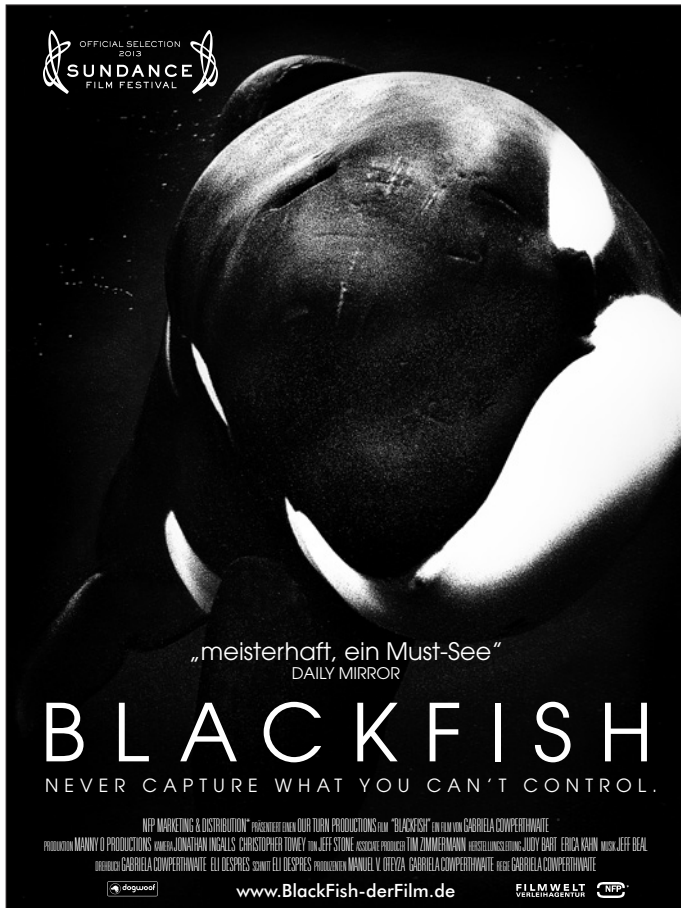
## PRESSEBETREUUNG

**MEDIA OFFICE** | Pestalozzistraße 74 | 10627 Berlin  
Tel. 030 - 887 14 40 | Fax 030 - 887 14 42 2  
[info@media-office-presse.com](mailto:info@media-office-presse.com) | [www.media-office-presse.com](http://www.media-office-presse.com)

## TECHNISCHE DATEN

|            | <b>Hauptfilm</b>  | <b>Trailer</b>    |
|------------|-------------------|-------------------|
| Länge      | 73 Min.           | 2'20 Min.         |
| Bildformat | 1,85 HD           | 1,85 HD           |
| Tonformat  | Dolby Digital 5.1 | Dolby Digital 5.1 |
| FSK        | Ab 12 Jahren      | Ab 12 Jahren      |

**AB 7. NOVEMBER 2013 IM KINO**



Motiv 1: 90 x 120 mm



Motiv 2: 90 x 80 mm



Motiv 3: 135 x 50 mm



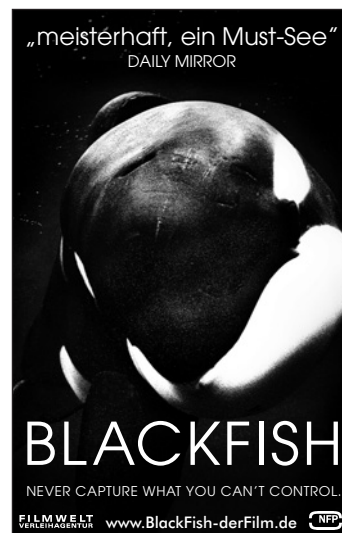
Motiv 4: 90 x 40 mm



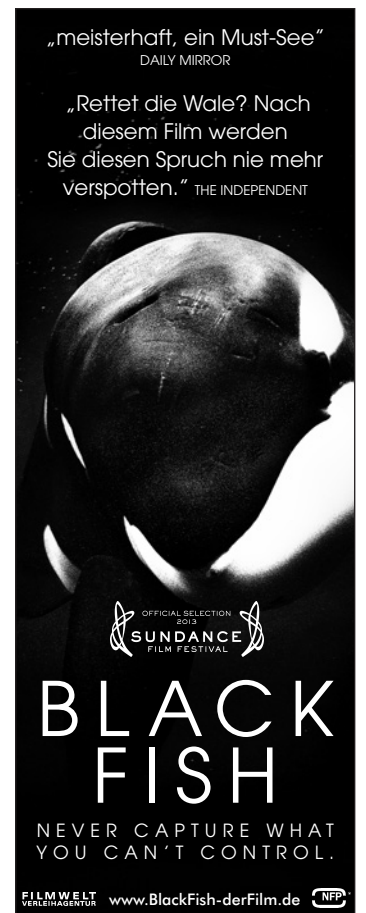
Motiv 5a und 5b: 45 x 15 mm



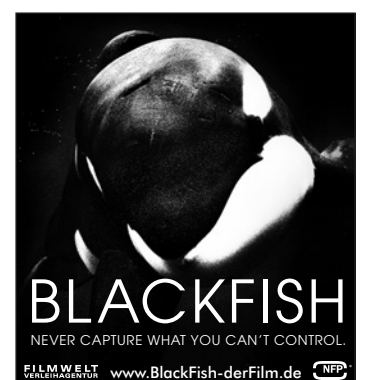
Motiv 6: 45 x 60 mm



Motiv 7: 45 x 70 mm



Motiv 8: 45 x 120 mm



Motiv 9: 45 x 50 mm